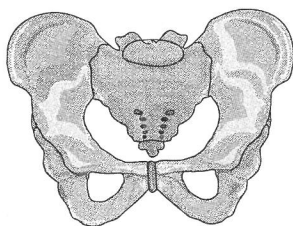
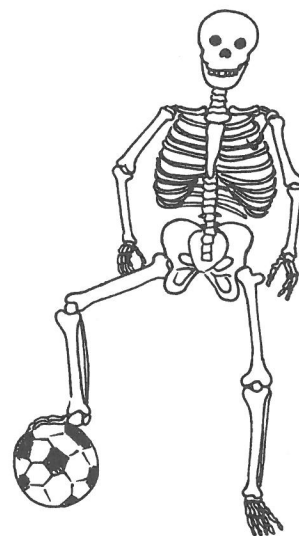


1. **VYRÁBÍME UČEBNÍ POMŮCKU.** Rozdělte se do skupin a na arch balicího papíru načrtněte kostru. Pojmenujte některé její části, které už znáte, a do náčrtu doplňte popisky. Své výtvary vystavte.

2. **HLEDÁME INFORMACE.** Doplň vynechaná slova tak, aby celý text byl smysluplný a správný. Kontrolu správnosti proved' podle učebnice.

Kostra je \_\_\_\_\_ těla. Chrání \_\_\_\_\_ orgány. Spolu se svalstvem umožňuje \_\_\_\_\_. Skládá se z \_\_\_\_\_, které jsou navzájem spojeny pevně nebo pohyblivými K \_ OU \_.



Spojení kostí

\_\_\_\_\_

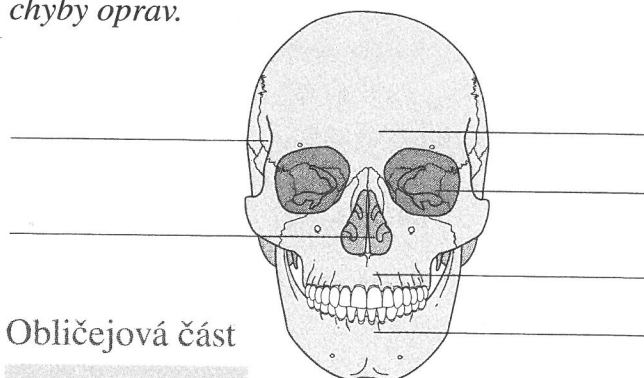


Spojení kostí

\_\_\_\_\_

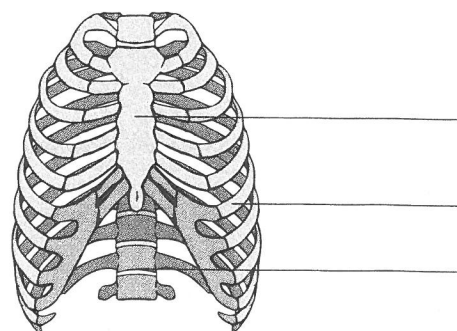
Lebka má část \_\_\_\_\_ a část \_\_\_\_\_. Mozková část lebky chrání \_\_\_\_\_. Páteř je složena z \_\_\_\_\_ a z \_\_\_\_\_ plotének. Páteř chrání \_\_\_\_\_ a umožňuje člověku \_\_\_\_\_ chůzi. Je dvojnásobně esovitě \_\_\_\_\_. Kostra hrudníku chrání \_\_\_\_\_ a \_\_\_\_\_.

3. **PRÁCE S UČEBNICÍ.** K náčrtům doplň názvy obličejové části kostry hlavy, hrudníku, horní a dolní končetiny. Podle učebnice si zkontroluj správnost svých řešení a případné chyby oprav.



Obličejová část

\_\_\_\_\_



Kostra

\_\_\_\_\_



7. **VYLUŠTI TAJENKU.** Písmena pod náležitým označením správnosti/nesprávnosti tvrzení zapisuj postupně do tajenky. Ze zbylých písmen slož/doplň poslední dvě slova.

	ANO	–	NE
1. Tučňáci žijí v Arktidě.	Č		K
2. Významným zdrojem kyslíku na Zemi jsou mořské řasy.	O		E
3. Semenné rostliny dělíme na dřeviny a byliny.	S		R
4. Mechy, kapradiny a přesličky patří mezi semenné rostliny.	V		T
5. Mezi obratlovce řadíme všechny savce, ptáky, plazy, obojživelníky a ryby.	N		E
6. Nejpočetnější skupinou bezobratlých jsou mravenci.	N		Í
7. Oblasti poblíž severního a jižního pólu nejsou lidmi hustě osídleny.	D		É
8. Rostlinné bílkoviny jsou obsaženy především v mrkvi, rajčatech a špenátu.	K		Ř
9. Kostra společně se svalstvem umožňuje pohyb těla.	E		R
10. Páteř je dvojnásobně esovitě prohnutá.	Ň		V

**Tajenka:** \_\_\_\_\_ je rosolovitá látka obsažená v některých velkých kostech, tvoří se v ní např. \_\_\_\_\_ INKY.

8. **HRAJEME SI S ČEŠTINOU.** Do neúplných slov doplň jedno „n“ nebo dvě „nn“. Rozhodni, zda se jedná o kloub či kost, a vhodné slovo napiš na linky.

rame \_\_\_\_\_ í \_\_\_\_\_, stehe \_\_\_\_\_ í \_\_\_\_\_, loket \_\_\_\_\_ í kloub,  
 hrud \_\_\_\_\_ í \_\_\_\_\_, kyčel \_\_\_\_\_ í \_\_\_\_\_, paž \_\_\_\_\_ í \_\_\_\_\_,  
 kole \_\_\_\_\_ í \_\_\_\_\_, pánev \_\_\_\_\_ í \_\_\_\_\_, nos \_\_\_\_\_ í \_\_\_\_\_



9. **POZORUJ** a urči, který tvar páteře je správný. Co může způsobit vadné držení těla?

