

TRÁVICÍ SOUSTAVA

Části trávicí soustavy umožňují příjem a zpracování potravy tak, že mohou být živiny vstřebány a krví rozvedeny do celého těla; zbytky nestrávené potravy jsou odvedeny z těla ven. Součástí trávicí soustavy je **ústní dutina, hltan, jícen, žaludek, tenké střevo, tlusté střevo, konečník.**

Ústní dutina

Potrava se pomocí zubů a jazyka rozmělní a smísí se slinami, což usnadňuje její polykání. Sliny obsahují látku, která štěpí škrob.

Hltan, jícen

Po polknutí pokračuje potrava hltanem a jícnem do další části trávicího ústrojí – do žaludku.

Žaludek

Stěny žaludku potravu promísí se žaludečními šťávami na kašovitou hmotu. Žaludeční šťávy štěpí potravu na jednodušší složky.

Tenké střevo

Natrávená potrava postupuje do tenkého střeva, kde probíhá její další štěpení pomocí trávicích látek, které vylučuje tenké střevo spolu se slinivkou břišní.

Stěnami tenkého střeva se živiny vstřebávají do krve.

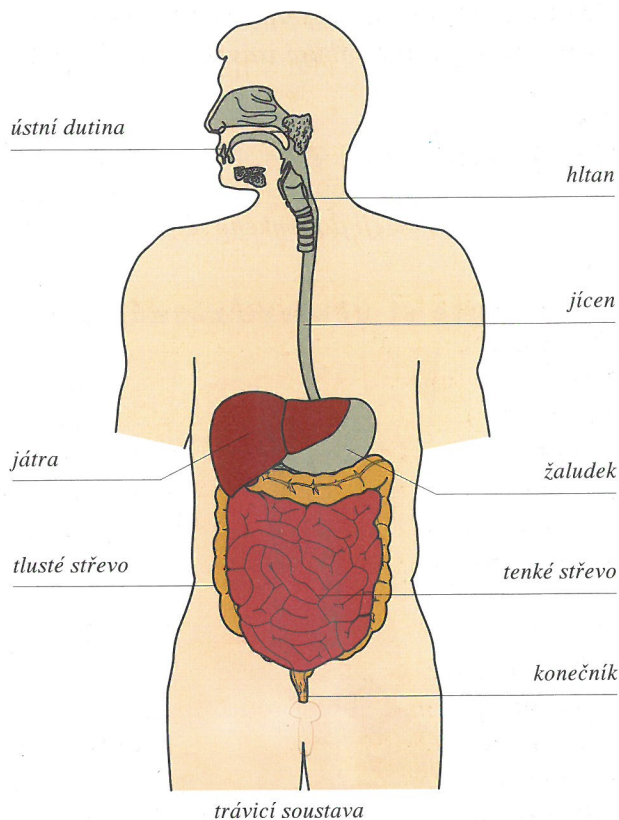
Na činnosti trávicí soustavy se podílejí výrazně i játra.

Tlusté střevo

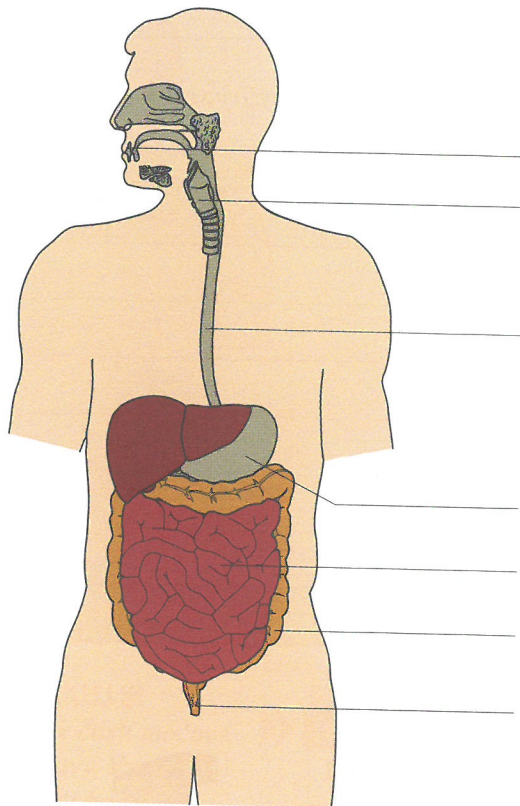
Nestrávené zbytky potravy se v tlustém střevu zahušťují, voda přechází z tlustého střeva do krve.

Konečník

Zahuštěné, nestrávené zbytky potravy se v konečníku hromadí a odcházejí ve formě stolice z těla ven.



1. **ZOPAKUJ SI** a doplň názvy částí trávicí soustavy. Správnost si zkontroluj podle učebnice.



2. **HÁDANKA.**

Tvořte podobné hádanky.

Kudy putuje potrava?

- Do jícnu přichází potrava z _____.
- Z jícnu odchází do _____.
- Do tlustého střeva přichází z _____.
- Z tlustého střeva odchází do _____.



3. **DOPLŇ VYNECHANÁ SLOVA** tak, aby celý text byl správný. Pokud si některé údaje nepamatuješ, můžeš je vyhledat v učebnici.

V **ústní** _____ se potrava pomocí _____ a _____ rozmělní a smísí se _____. Pak pokračuje _____ a _____ do **žaludku**. V žaludku se potrava smíchá se _____ a vytvoří se _____ hmota. Natrávená potrava pokračuje do _____ **střeva**. Stěnami tenkého _____ se vstřebávají živiny do _____. V tlustém střevu se nestrávené zbytky potravy _____. Zahuštěné zbytky potravy se hromadí v _____ a v podobě _____ odcházejí z těla ven.